

2017年 夏号

歯っぴースマイル通信



しんぷく歯科
〒899-4343
鹿児島県霧島市国分野口西20-17
TEL (0995) 46-6699

みなさま、はじめまして

皆様はじめまして。

今年度、4月より勤務しております歯科衛生士の川野と申します。

まだまだ勉強不足で不慣れな所が多いですが、皆様のお口の健康を維持するお手伝いができるように頑張ります。よろしくお願いいたします。



川野

おすすめの店

みなさんこんにちは。歯科衛生士の有村です。

私がおすすめしたいお店は、「トラットリア・シン」です。

おしゃれな店内でセンスあふれる料理を楽しめるお店です。ランチは1,500円からあり、生パスタやシェフ自ら契約農家の畑に出向いて仕入れる野菜、自家製パン、デザート。どれもこだわりを感じることができます。

ディナーは5,000円から。特別な時間を過ごしたい時に利用したいですね。イタリアのワイナリーが時々お店を訪れるそうで、ワインの勉強もされているそうですよ。

ぜひ、行ってみてください。



トラットリア・シン

〒899-4313 霧島市国分上井62-7

TEL : 0995-73-3123

営業時間 ランチタイム：12時～14時

ディナータイム：19時～21時

定休日 月曜日

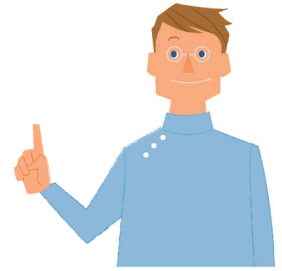


有村



歯科ドックのご案内

「歯科ドック」という言葉を聞いたことはありますか？ 総合的な健康診断から病気を早期発見・予防する人間ドックと同じように、**お口の中の健康状態と体質**を様々な機器を使って調べ、**将来のリスク**を明らかにしていきます。そして、歯科ドック後のむし歯・歯周病などの全体的な治療の後は、**定期的なメンテナンス**を通して新たな問題を予防し、**生涯にわたって口腔内の環境を守っていく**ことができます。



検査項目

① 口臭検査

誰でも一度は自分の口臭が気になったことがあるのではないのでしょうか？ 口臭を構成するガスの種類・濃度の数値を測定して口臭の原因を突き止め、それに合った治療ができます。

② 唾液検査

唾液の性質は一人ひとり異なり、問題も様々です。虫歯リスク・歯周病リスク・口腔清潔度を7項目の測定結果から判定していきます。

③ 位相差顕微鏡

口腔内には500~700種類の細菌が生息しています。存在する細菌の種類を明らかにすることで、最適な方法で除菌をしていくことができます。

④ CT検査

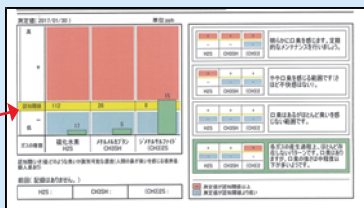
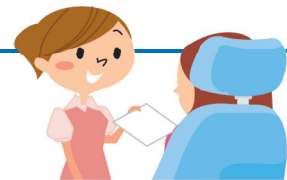
インプラントの術前診断でも利用されるCT撮影によって、より詳細な診断が可能になります。

⑤ 歯周病菌DNA検査

PCR法によるDNA検査によって、口内の歯周病の原因を正確に把握し、治療に生かしていきます。

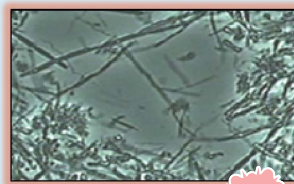
検査結果報告・カウンセリング

検査結果の資料をもとに、歯科衛生士が現在の口腔内の状況と症状の原因をご説明します。また、口内環境改善のために必要な処置や、おすすめの清掃用具をお伝えします。



口臭検査結果

数値が黄色いラインを超えると口臭が感じられます。



位相差顕微鏡

どんな細菌がいるのか確認します。



唾液検査結果

グラフから虫歯や歯周病のリスクがわかります。

料金

● **歯科ドック ￥5,000** 税別 <口臭検査・唾液検査・位相差顕微鏡>

オプション

● **CT検査 ￥3,000** 税別

● **歯周病菌DNA検査 ￥8,000 ~ ￥10,000** 税別



繰り返す痛み、口臭の原因を知りたくはないですか？

キレイで健康な歯を守るためにも、全身の健康のためにも、歯科ドックを活用されてみてはいかがでしょうか。興味のある方は、お気軽にスタッフまでお声かけください！